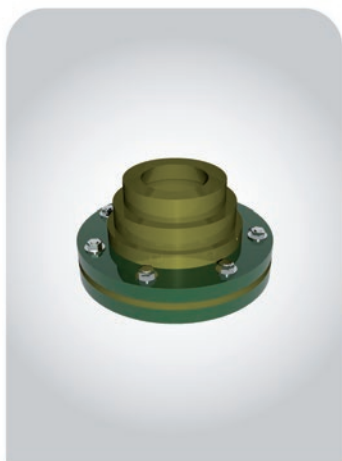


Универсальные муфты Alta Connect

ПАСПОРТ



Содержание

| | |
|--|----|
| Общие сведения об изделии | 2 |
| Модельный ряд и основные технические данные и характеристики | 3 |
| Комплект поставки | 4 |
| Инструкция по монтажу | 5 |
| Сведения о приемке, продаже, монтаже и вводе в эксплуатацию | 9 |
| Гарантии изготовителя | 10 |
| Патент и Сертификат | 11 |

Общие сведения об изделии

Изготовлено на основании ТУ 14.20.10 – 060 – 15517074 – 2019

Предприятие изготовитель и разработчик нормативной документации:

ООО «Продакшн», 142301, Московская область, Чеховский район, г. Чехов, ул. Литейная, владение 12, помещение 3, телефон: +7 (499) 286-20-50.

Муфты Alta Connect изготовлены из литьевого полиуретана адипрен (adiprene) и предназначены для герметичного прохода трубопроводов через основания и стены емкостей различного назначения (кессоны, колодцы, накопительные емкости и т.д.) и через стены зданий, сооружений, фундаменты.

Полиуретановые **Муфты Alta Connect** отлично переносят резкие атмосферные изменения, ударпрочны, износостойки, долговечны в промышленной и бытовой эксплуатации и обладают следующими свойствами:

- эластичность (относительное удлинение при разрыве в 2 раза больше, чем у резины);
- низкая истираемость (условная износостойкость в 3 раза выше, чем у резины);
- высокая прочность (превышает прочность резины в 2,5 раза);
- высокое сопротивление на разрыв и многократным деформациям;
- возможность работы при высоком давлении (до 105 МПа);
- кислотостойкость и стойкость ко многим растворителям;
- температурный интервал от -50°С до +80°С;
- стойкость к микроорганизмам и плесени;
- вибростойкость и маслобензостойкость;
- упругость при низких температурах;
- высокие диэлектрические свойства;
- озоностойкость;
- водостойкость.

Модельный ряд и основные технические данные и характеристики

Муфты Alta Connect и Alta Connect Long предназначены для герметичного прохода трубы диаметром от 86 до 166 мм через основания и стены емкостей различного назначения и из различных материалов (кессоны, колодцы, накопительные емкости). Устанавливаются как в промышленных условиях на заводе изготовителя (**Alta Connect**), так и на месте монтажа емкости (**Alta Connect Long**).

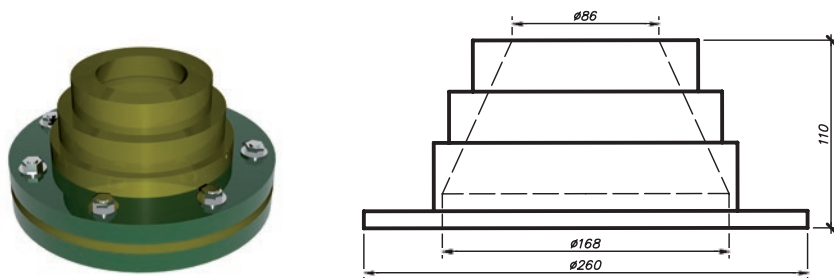


Рисунок 1 Внешний вид **Муфты Alta Connect и Alta Connect Long**

Муфта Alta Wall Connect предназначена для герметичного прохода трубопроводов диаметром от 10 до 64 мм через основания и стены емкостей различного назначения и из различных материалов (кессоны, колодцы, накопительные емкости), а так же для герметичного прохода через стены зданий, сооружений, фундаменты. Устанавливается как в промышленных условиях на заводе изготовителя, так и на месте монтажа трубопроводов.

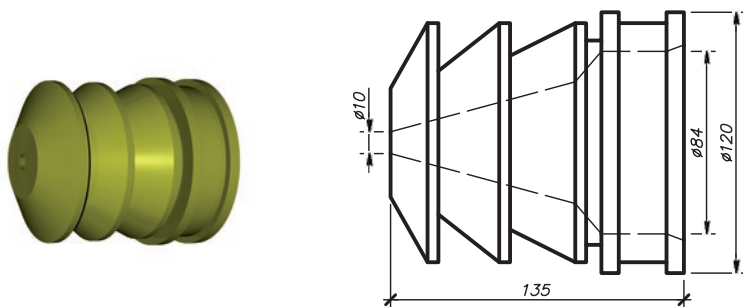


Рисунок 2 Внешний вид **Муфты Wall Connect**



Комплект поставки

Муфта Alta Connect

| Наименование комплектующих | Количество, шт |
|----------------------------|----------------|
| Муфта Alta Connect | 1 |
| Нижнее установочное кольцо | 1 |
| Верхнее прижимное кольцо | 1 |
| Болт М10/50 | 8 |
| Шайба | 8 |
| Гайка М10 | 8 |
| Паспорт изделия | 1 |

Муфта Alta Connect поставляется в собранном виде.

Муфта Alta Connect может поставляться установленной на пластиковое изделие (например, **Alta Kesson**) с помощью промышленной сварки.

Муфта Alta Connect Long

| Наименование комплектующих | Количество, шт |
|--------------------------------|----------------|
| Муфта Alta Connect Long | 1 |
| Нижнее установочное кольцо | 1 |
| Верхнее прижимное кольцо | 1 |
| Болт М10/90 | 8 |
| Шайба | 8 |
| Гайка М10 | 8 |
| Паспорт изделия | 1 |

Муфта Alta Connect Long поставляется в собранном виде.

Муфта Alta Connect Long может поставляться установленной на пластиковое изделие (например, **Alta Kesson**) с помощью промышленной сварки.

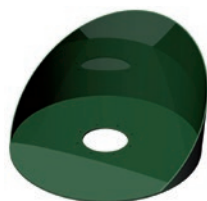
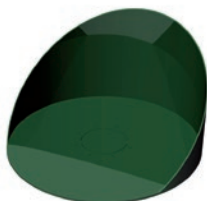
Муфта Alta Wall Connect

| Наименование комплектующих | Количество, шт |
|--------------------------------|----------------|
| Муфта Alta Wall Connect | 1 |
| Распорное кольцо | 1 |
| Паспорт изделия | 1 |

Муфта Alta Wall Connect может поставляться установленной на изделие (например, **Alta Kesson, Alta Plast, Alta Tele Plast**).

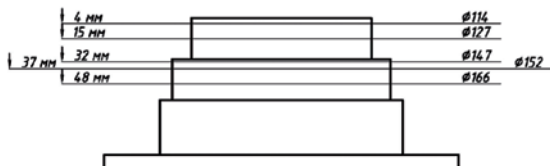
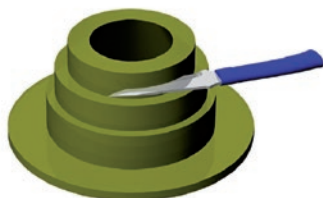
Инструкция по монтажу

Схема установки **Муфты Alta Connect Long**

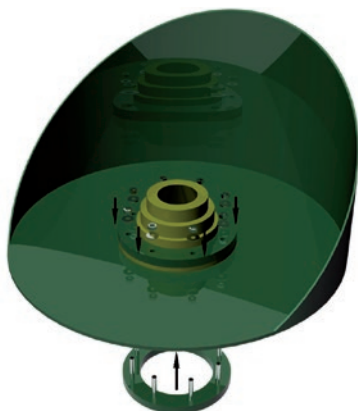


Разметка отверстий для обсадной трубы и болтов с помощью верхнего прижимного кольца **Муфты**.

Подготовка отверстий для болтов Ø10 и обсадной трубы диаметром до 166 мм согласно разметке, края отверстий необходимо обработать для удаления острых кромок и заусенцев.



Обрезка **Муфты** в соответствии с диаметром обсадной трубы.



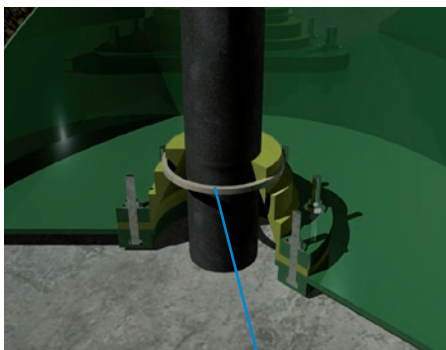
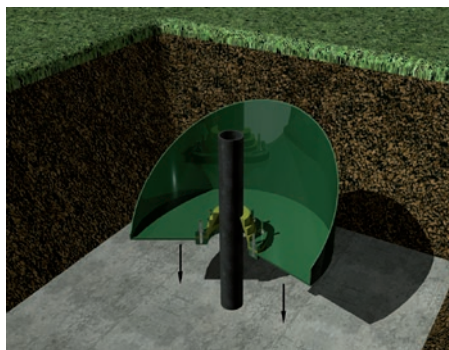
Тщательно очистить внутреннюю и внешнюю поверхности кессона в местах установки **Муфты**, а так же очистить прижимные кольца и **Муфту**.

Все поверхности обработать герметиком.

Разместить нижнее кольцо **Муфты** с болтами под днищем кессона.

С внутренней стороны кессона разместить на болты **Муфты** и верхнее прижимное кольцо, плотно зафиксировать кольцо, поочередно затягивая гайки.





Тщательно очистить обсадную трубу скважины и обработать ее герметиком. Установить кессон с **Муфтой** на подготовленное основание котлована.

Обжимной хомут

При необходимости **Муфту** зафиксировать обжимным хомутом.

Результат:

- Установка Муфты на любые типы кессонов;
- 100% герметичность узла;
- Возможность смещения кессона относительно обсадной трубы без потери герметичности;
- Возможность демонтажа без разрушения узла.

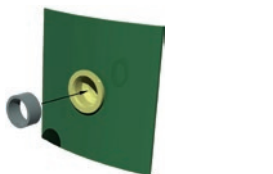
Схема установки муфты в кессон



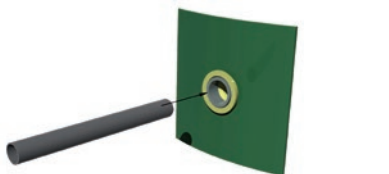
Разметка и подготовка отверстия



Установка **Муфты**



Установка распорного кольца



Установка трубы от Ø10 мм до Ø65 мм

Результат:

- 100% герметичность изделия;
- Возможность продольного смещения без потери герметичности;
- Возможность отклонения трубы в любую сторону до 45° без потери герметичности;
- Возможность легкого демонтажа узла без разрушения.

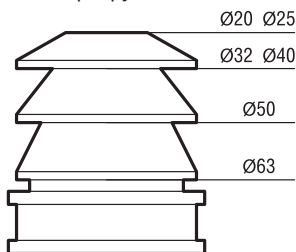
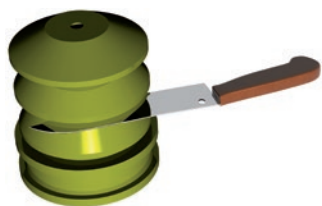
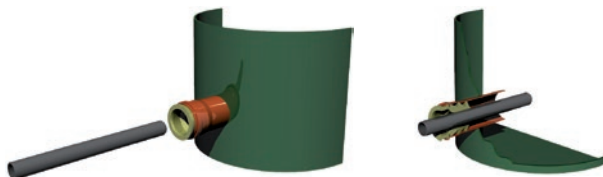


Схема монтажа кабеля с помощью Муфты Alta Wall Connect

Из раструба удаляется уплотнительное кольцо и размещается **Муфта Alta Wall Connect**.



В муфту устанавливается кабель Ø10 мм – Ø64 мм.



Результат:

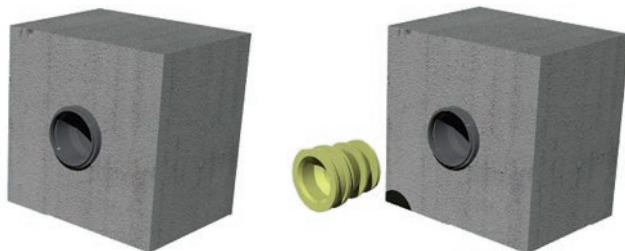
- 100% герметичное соединение с помощью **Муфты Alta Wall Connect**, допускается отклонение трубы в любую сторону до 45° без потери герметичности;
- При использовании **Муфты Alta Wall Connect**, труба имеет возможность продольного смещения без потери герметичности;
- Сохраняется возможность легкого демонтажа узла без разрушения.



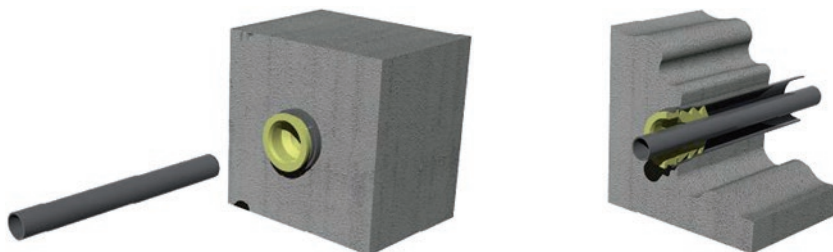
Схема установки **Муфты** в фундамент или стену

При заливке фундамента в качестве проходной гильзы устанавливается стандартная канализационная труба с $\text{Ø}110$ мм

Из раструба удаляется уплотнительное кольцо и размещается **Муфта Alta Wall Connect**



В муфту устанавливается труба $\text{Ø}10$ мм – $\text{Ø}64$ мм



Результат:

- 100% герметичное соединение с помощью **Муфты Alta Wall Connect**, допускается отклонение трубы в любую сторону до 45° без потери герметичности;
- При использовании **Муфты Alta Wall Connect**, труба имеет возможность продольного смещения без потери герметичности;
- Сохраняется возможность легкого демонтажа узла без разрушения.

ВНИМАНИЕ!

При монтаже кессона с **Муфтой Alta Connect**, необходимо строго соблюдать последовательность операций, а именно, сначала устанавливается **Муфта** на дно кессона и после этого кессон вместе с **Муфтой** устанавливается на обсадную трубу скважины.

При поставке Кессона с установленной на нем **Муфтой Alta Connect**, **Муфту** не разбирать. Кессон устанавливается на обсадную трубу скважины вместе с установленной **Муфтой**. Только такая последовательность обеспечит надежное и герметичное соединение.

Сведения о приемке, продаже, монтаже и вводе в эксплуатацию

| |
|-------------------------|
| Муфта Alta Connect |
| Муфта Alta Connect Long |
| Муфта Alta Wall Connect |

Сведения о приемке

Заводской номер: _____

Дата приемки (прохождения технического контроля): «___» _____ 20__ г.

Руководитель технического контроля: _____

М.П.

Сведения о продаже

Дата продажи «___» _____ 20__ г.

Наименование и телефон торгующей организации, ФИО и подпись продавца: _____

М.П.

Сведения о монтаже и вводе в эксплуатацию

Дата ввода в эксплуатацию: «___» _____ 20__ г.

Наименование и телефон монтажной организации, осуществляющей монтаж и ввод в эксплуатацию Муфты универсальной Alta Connect, ФИО и подпись ответственного лица от монтажной организации: _____

М.П.

ВНИМАНИЕ! Если разделы «Сведения о продаже» и «Сведения о монтаже» настоящего Паспорта не заполнены или не заполнены должным образом, гарантийные сроки исчисляются с даты выпуска изделия.



Гарантии изготовителя

Гарантия предусматривает бесплатный ремонт или замену изделия при наличии дефектов, возникших по вине производителя.

Гарантийный случай определяется специалистом компании производителя и/или уполномоченным лицом.

Для определения гарантийного случая специалисты компании производителя и/или уполномоченное лицо в присутствии Покупателя или его представителя производит экспертизу полученных повреждений и определяет причину.

По результатам проведенной экспертизы составляется акт, подписываемый представителями сторон.

Любые рекламации, составленные в произвольной форме, изготовителем не принимаются. Экспертиза изделия в случаях не подтверждения заявленных претензий и отсутствия дефектов, возникших по вине производителя, является платной услугой и оплачивается Владелец изделия.

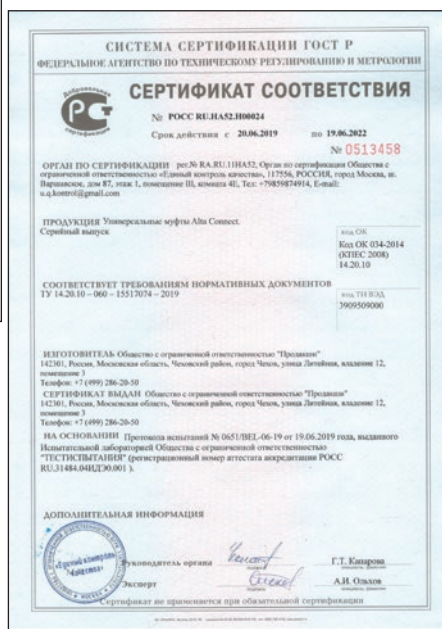
Гарантия на изделие не распространяется:

- В случае повреждений, полученных в процессе погрузки, транспортировки и выгрузки Покупателем;
- В случае повреждений, полученных в процессе проведения работ по монтажу изделия с нарушением правил монтажа установленных производителем;
- В случае повреждений, полученных в процессе эксплуатации, несоответствующей необходимым требованиям, указанным в руководстве по эксплуатации и другой технической документации, полученной при покупке;
- Действие гарантии прекращается в случае ремонта или попыток ремонта изделия лицами (организациями) без согласования с производителем.

Гарантийный срок службы **Муфты универсальной Alta Connect** – 24 календарных месяца с момента ввода в эксплуатацию, но не более 30 месяцев со дня получения изделия потребителем.

Срок службы **Муфты универсальной Alta Connect** – 10 лет.

Патент и Сертификат

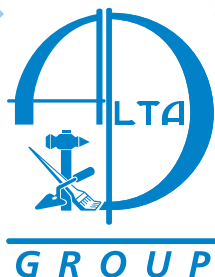


ПРОИЗВОДСТВО

ПРОЕКТИРОВАНИЕ

МОНТАЖ

СЕРВИС



ОЧИСТКА СТОКОВ

Хозяйственно-бытовых Промышленных Ливневых



от частного домостроения до промышленных предприятий

- Локальные ОС
- Мобильные ОС
- Ливневые ОС
- Промышленные ОС
- Канализационно-насосные станции
- Автоматика
- Ёмкости
- Септики
- Кессоны
- Жироуловители
- Колодцы

Офисы продаж продукции Компании Alta Group

